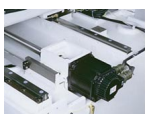


There are no translations available.

Особенности конструкции станков

Прецизионный сервомеханизм и привод

Используется ШВП диаметром 32мм класса С1 с максимально гладким ходом и минимально



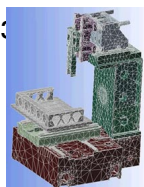
### Жесткая станина

Станина разработана с применением метода конечных элементов для обеспечения жесткости

### Практическое решение температурных деформаций

Температурный баланс и факторы его перераспределения принимаются во внимание при из

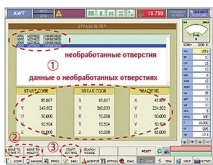
Два потока воды позволяют вести обработку с большой скоростью и чистотой. При обраб



Accutex контроллер (система ЧПУ)

[Система ЧПУ собственной разработки \( Accutex \)](#)

В результате исследований был разработан блок системы ЧПУ высокого качества, который



## Функция обхода

Если при выполнении многоместной обработки возникла проблема в автоматической заправк



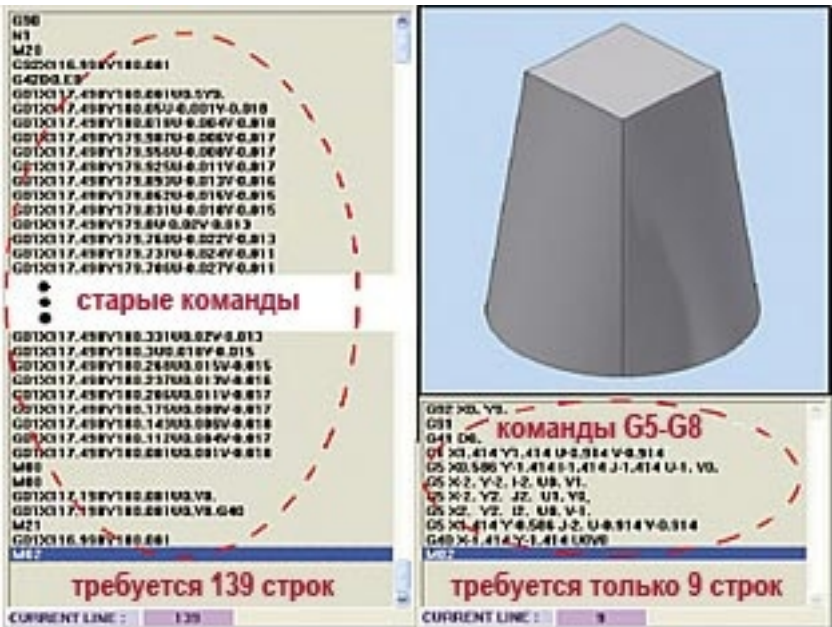
**Высокая точность,  
обеспечиваемая простыми автоматическими функциями**

Функция управления обрабаткой Control углов ( )

Функция автоматического восстановления питания станка

Функция врезки (подхода)

Функция пропуска блоков программы



## Простые ЧПУ-коды

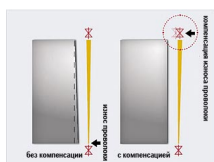
Использование команд G05

~

G

08,

к



## Компенсация износа проволоки

При обработке толстых заготовок проволока надрезается и приводит к поломке. Компенсация износа проволоки

[Скачать симулятор интерфейса станка \(3 мб\)](#)

Интеллектуальная система управления разрядом

Для того, чтобы предотвратить потери мощности при аз